

Termokamera

W-Star WSNF583S/586S

Návod k použití



Obsah

Upozornění.....	3
1. Popis termokamery.....	3
2. Obsah balení.....	4
3. Vlastnosti termokamery.....	4
4. Návod k použití termokamery a aplikace.....	4
5. Barevné režimy zobrazení.....	5
6. Čištění.....	5
Záruka a reklamace.....	5

Děkujeme za zakoupení produktu značky W-Star, věříme, že budete s výrobkem spokojeni.

Termokamera W-Star WSNF583S a WSNF586S kombinuje měření povrchové teploty a termovizi v reálném čase. Termokamera umožňuje zobrazovat obrazy tepelného záření současně s obrazy viditelného světla. Termokameru využijete především na diagnostiku budov, detekci tepelného záření v různých technických oblastech, při instalaci a údržbě podlahového vytápění, radiátorů a ohříváčů vody. Termokameru lze použít k detekci poruch, které vyzařují tepelné záření (například opravy a údržba strojů, automobilů). S termokamerou lze vyhledávat zvířata.

Tato infračervená kamera pro mobilní telefony disponuje chipem s vysokou přesností a rychlou odezvou, který využívá infračervený detektor průmyslového standardu s malým rozestupem pixelů, vysokým rozlišením a objektivem o průměru 3,2 mm.

Termokamera je malá a lehká a snadnost jejího použití spočívá v připojení k telefonu pomocí univerzálního USB-C konektoru a stažení programu pro ovládání. Ve stažené aplikaci můžete provádět analýzu tepelných a pořizovat nové tepelné fotografie. Infrakameru tak můžete mít stále k dispozici a používat ji kdykoliv a kdekoliv.

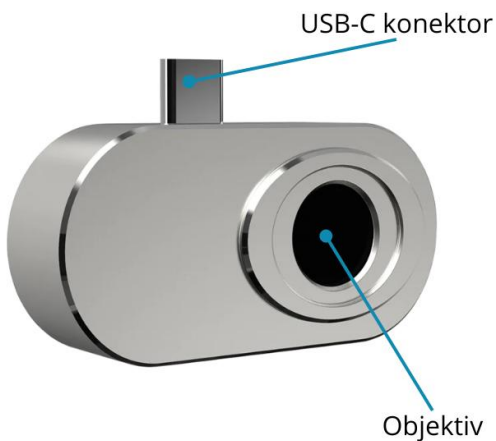
Před použitím prosím věnujte pozornost instrukcím v tomto návodu.

Upozornění

Prosím, přečtěte si tento návod před prvním použitím termokamery a dodržujte bezpečnostní pokyny.

1. Nenechávejte zařízení na silném slunečním záření. Nenechávejte zařízení v silně prašném prostředí, vysoké vlhkosti a teplotě nad 40 °C.
2. Používejte baterie dle návodu, jinak může dojít k poškození zařízení.
3. Zařízení nikdy svévolně nedemontujte. Údržbu a péči musí provádět odborný personál.
4. Nedovolte, aby sluneční paprsky, laser nebo jiné silné světelné zdroje světla přímo osvětlovaly objektiv, dojde k neopravitelnému fyzickému poškození termální zobrazovací jednotky.
5. Kamera není voděodolná.
6. Objektiv čistěte vlhkým přiloženým hadříkem. Nepoužívejte rozpouštědla nebo alkohol.

1. Popis termokamery



2. Obsah balení

Termokamera s USB-C konektorem, ochranný obal, hadřík na objektiv, anglický návod, český návod ke stažení.

3. Vlastnosti termokamery

Model	WSNF583S	WSNF586S
Rozlišení snímače	160 x 120	256 x 192
Úhel zorného pole (FOV)	35° x 27°	56° x 42°
Šířka infračerveného spektrálního pásma	8 – 14 μm	
Snímková frekvence	25 Hz	
Teplotní citlivost	< 50mK @ 25°C	
Objektiv	3,2 mm	
Teplotní rozsah	-20°C až 600°C	
Přesnost	± 2 % nebo 2°C	
Měření teploty	Max, Min, středová teplota a teplota plochy	
Barevné palety	červen, studená barva, černý žár, duha, červený žár, studená modrá	
Jazyk	Anglický	
Pracovní teplota	- 10°C , + 75°C	
Skladovací teplota	- 45°C , + 85°C	
IP ochrana	IP54	
Rozměry	54mm x 26mm x 13,5 mm	
Váha	19g	

4. Návod k použití termokamery a aplikace

Setting – rozhraní aplikace, nastavení parametrů termokamery

About – informace o aplikaci

Reset – obnovení nastavení a údajů na obrazovce do výchozího nastavení

Photo Taking – focení a ukládání fotografií do alba

Video Recording – točení videa a ukládání do alba

Album – úložiště fotografií a videí

Infrared thermal imaging – zobrazení termoobrazu

Temperature color bar – zobrazení minimální a maximální teploty v aktuálním obrazu pomocí barevných bloků

Color palette – přepínání barevných palet na fotografiích nebo videu

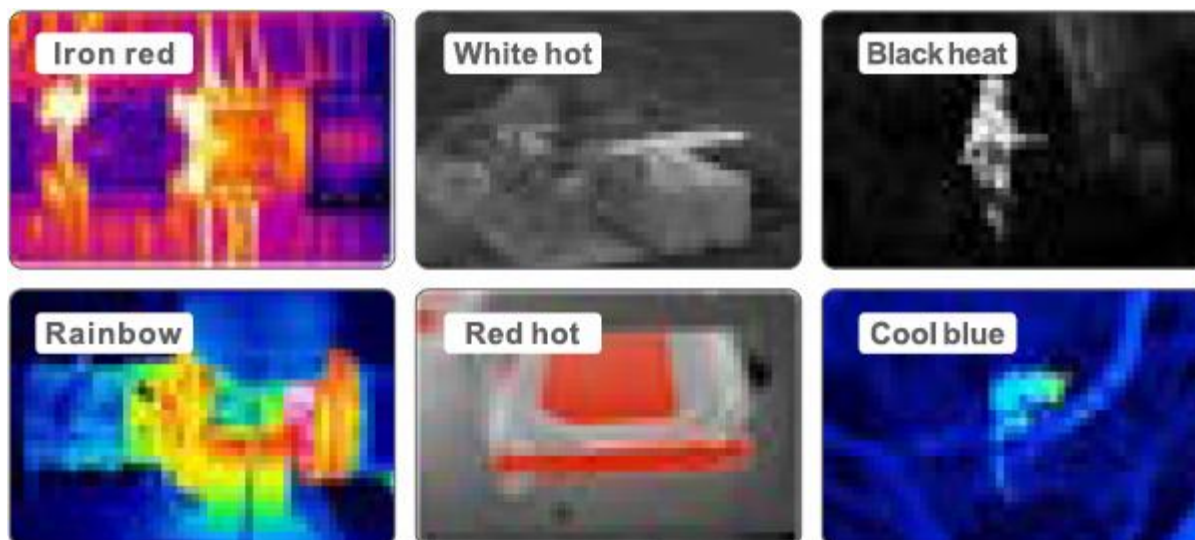
Regional Temperature Measurement – do obrazu lze přidávat měřící body (body, čáry, boxy)

Temperature Tracking – na obrazovce lze sledovat maximální a minimální teplotu středového bodu

Rectangle Temperature Measurement - aktuální teplotu ve všech čtvercových polích lze zvýraznit, pokud aktuální obrazovka nemá čtverec, přidá se automaticky

High Temperature Alarm - lze nastavit prahovou hodnotu alarmu vysoké teploty, pokud teplota ve v obrazu překročí prahovou hodnotu, spustí se zvukový a obrazkový alarm
Highlighted High- temperature Regions – zobrazení oblastí s maximální teplotou

5. Barevné režimy zobrazení



6. Čištění

Měřicí přístroj čistěte čistým měkkým hadříkem. Nepoužívejte žádné chemikálie, alkohol, abraziva ani rozpouštědla, která by mohla měřič poškodit.

Záruka a reklamace

Na zařízení je poskytována odpovědnost za vady v délce 24 měsíců. Přestože je výroba zařízení věnována maximální péči, může se stát, že se objeví porucha. V případě problémů (nefunkčnosti), prosím, zkontrolujte nejprve stav akumulátorů v zařízení. Pokud problém přetrvává, reklamujte prosím zařízení u svého prodejce. Prosíme o co nejpřesnější popis závady, urychlíte tak reklamační proces. Záruka se nevztahuje na vady způsobené uživatelem a na mechanické poškození.

Návody naleznete na produktových kartách výrobku v záložce soubory ke stažení na stránkách www.W-star.cz (záložky pod fotkou produktu).

Elektroodpad nesmí být vhazován do popelnice na domovní odpad. Vysloužilá zařízení prosím odneste na nejbližší sběrné místo pro elektroodpad k recyklaci.

